

Ferienakademie **Im Rausch der Farben** Meisterwerke in Schweinfurt und Würzburg 22. bis 23. März 2018 (Do.-Fr.)

- Besuch der Sonderausstellung „Back to paradise. Meisterwerke des Expressionismus“ im Museum Georg Schäfer

Einladung

Zwei Städte in Franken, zwei Museumsarchitekturen, drei farbenprächtige Ausstellungen: In prägnanter Weise können Sie an diesen beiden Tagen mit dem Kunsthistoriker Dr. Andreas Baumerich Ihren Blick auf die Bedeutung von Farbe im Expressionismus bis hin zur Konkreten Kunst richten.

Grandioser Ausgangspunkt ist die große Sonderausstellung „Back to Paradise“ im Museum Georg Schäfer in Schweinfurt. Gezeigt werden hier starkfarbige Werke von Feininger, Jawlensky, Kirchner, Macke, Marc und Nolde aus den Sammlungen des Osthaus Museums in Hagen und dem Aargauer Kunsthaus.

Eine wunderbare Ergänzung dazu bietet die neu präsentierte, hochkarätige Dauerausstellung des Hauses: Von den farbleuchtenden Werken Spitzwegs bis zu denen bedeutender Impressionisten zeigt sich hier eindrucksvoll nicht nur die Entwicklung der Malerei, sondern auch die des Einsatzes von Farbe im 19. Jahrhundert.

Nicht in moderner Architektur wie das Museum Georg Schäfer, sondern in einem modern interpretierten, historischen Speicherbau am Main überrascht der Kulturspeicher Würzburg: Denn in der Stadt Riemenschneiders und des Barocks setzt das Haus mit abstrakter Konkreter Kunst einen deutlichen Kontrapunkt. Hier zeigen sich die in ganz neuer Weise bis heute wirkenden Folgen des neuen, freien Einsatzes der Farbe seit dem Expressionismus.

So laden wir Sie herzlich ein, mit Dr. Andreas Baumerich in die paradiesische Welt der Farben in diesen beiden Museen des Frankenlandes einzutauchen.

Dr. Wolfgang Isenberg
Akademiedirektor

Programm

Donnerstag, 22. März 2018

Busreise von Köln (7.00 Uhr) und Bensberg (7.45 Uhr) nach Schweinfurt.

Ausstellung „Back to Paradise. Meisterwerke des Expressionismus“

Farbgesättigte Bilder des Expressionismus erwecken stets paradiesische Phantasien. Mit ihren Werken voller Farben zeigen Künstler der Gruppen „Brücke“ und „Blauer Reiter“ in ihrer Hochphase die Hoffnung auf eine neue, bessere Welt. In der Ausstellung „Back to Paradise“ wird mit 134 ausgewählten Arbeiten sowohl ihr Umgang mit Farbe als auch die Fragwürdigkeit der Stilbegriffe „Expressionismus“ und „Impressionismus“ deutlich.

Herausragende Farbwelten:

Sammlung Georg Schäfer

Mit den leuchtenden Farben der Werke Liebermanns, Slevogts und Corinths ist der deutsche Impressionismus ein Schwerpunkt der 2017 neu konzipierten Präsentation. Aber auch ansonsten liest sich die Liste der hier gezeigten Künstler wie das „Who's Who“ der deutschen Kunstgeschichte im 19. Jahrhundert: Werke von Overbeck, Carus, Menzel, Böcklin, Mackart – um nur einige zu nennen – sind hier vertreten. Absolute Höhepunkte sind Caspar David Friedrichs „Vision der Kathedrale“, Franz Pforrs „Sulamith und Maria“ und Carl Spitzwegs „Bücherwurm“. In der weltweit größten Spitzwegsammlung lassen sich die malerischen Qualitäten und besonders der raffinierte Einsatz von Farbe in den Werken des oft unterschätzten Künstlers entdecken.

Freitag, 23. März 2018

Schweinfurt:

Reichsstadt, Rückert und das Rathaus

Vor der Fahrt nach Würzburg führt ein kurzer Spaziergang durch das Viertel Zürc zum Geburtshaus und zum Denkmal des Schweinfurter

Hinweise

Dichters und Orientalisten Friedrich Rückert sowie zum historischen Rathaus; dieses gilt als eines der wichtigsten profanen Renaissance-Bauwerke Deutschlands. Gleich gegenüber hat die St. Johannis-Kirche, an der sich Elemente der Romanik, Gotik und des Barocks mischen, ihren Platz.

Paradies der freien Farbe: Der Kulturspeicher in Würzburg

Freiheit für die Farbe! Dass und wie Farbe gerade in der Konkreten Kunst oft einen zentralen Stellenwert einnimmt, zeigt der Besuch der größten Sammlung Konkreter Kunst in Europa mit Werken von rund 250 Künstlern; vertreten sind hier u.a. Hans Arp, Max Bill, Anthony Caro, Bridget Riley und Victor Vasarely. Deutlich wird hier auch, wie sich mit den klaren Formen und dem Einsatz von Wahrnehmungsphänomenen Verbindungen zu Design und Architekturgestaltung ergeben.

Weiterreise nach Bensberg (Ankunft ca. 20.00 Uhr) und Köln (Ankunft ca. 20.45 Uhr).

Änderungen im Programmverlauf und in der Organisation bleiben vorbehalten.

Leitung

Dr. Andreas Baumerich, Köln
Kunsthistoriker

Hinweis

Donnerstags ist das Museum Georg Schäfer bis 21.00 Uhr geöffnet, sodass ein längerer Aufenthalt für die Betrachtung der Sammlung möglich ist.

Leistungen

Der Preis für die Ferienakademie **Im Rausch der Farben** beträgt 315,00 € pro Person im Doppelzimmer und umfasst:

- Busreise von Köln und Bensberg sowie zurück;
- 1 Übernachtung im Doppelzimmer mit Bad im Panoramahotel in Schweinfurt;
- Frühstücksbuffet im Hotelrestaurant;
- Mittagsimbiss am 23.3.2018;
- Drei-Gänge-Abendmenü im Hotelrestaurant;
- Führungen, Besichtigungen, Eintritte und Gebühren laut Programm;
- Reiseleitung der Thomas-Morus-Akademie Bensberg ab/bis Köln und Bensberg;
- Reiseinformationen;
- Reisepreissicherungsschein.

Nicht eingeschlossen ist eine Reiserücktrittskostenversicherung, deren Abschluss dringend empfohlen wird.

Hotel

Das im modernen Design gestaltete Panoramahotel (93 Zimmer) mit dem Komfort eines Viersternehotels ist in der sechsten bis zehnten Etage eines Geschäftsgebäudes in der historischen Altstadt von Schweinfurt eingerichtet.

Einzelzimmer

Doppelzimmer zur Einzelnutzung stehen in begrenzter Anzahl gegen einen Aufpreis von 30,00 € zur Verfügung. Sie können auch ein halbes Doppelzimmer buchen. Für den Fall, dass sich kein(e) Zimmerpartner(in) findet, müssen wir uns vorbehalten, den Einzelzimmerzuschlag zu berechnen.

Teilnehmerzahl

Die Teilnehmerzahl ist begrenzt.
Mindestteilnehmerzahl: 15 Personen,
Höchstteilnehmerzahl: 25 Personen.

Planung und Information

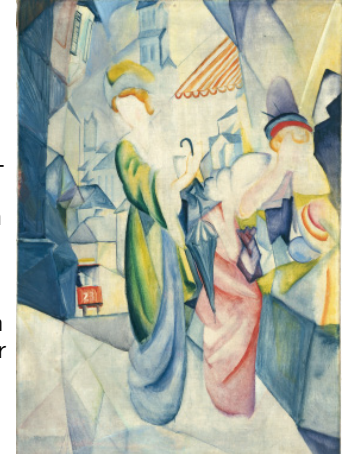
Elisabeth Bremekamp, Leiterin des Referates Ferienakademien, Thomas-Morus-Akademie Bensberg

Anmeldung

Bitte richten Sie Ihre schriftliche Anmeldung an die **Thomas-Morus-Akademie Bensberg**
Overather Straße 51-53
51429 Bergisch Gladbach
Telefon 0 22 04 – 40 84 72
Telefax 0 22 04 – 40 84 20
akademie@tma-bensberg.de
www.tma-bensberg.de

Zahlungsbedingungen

Mit der Zusendung der Teilnahmebestätigung bitten wir um eine Anzahlung von 30,00 €. Anzahlung und Restzahlung erfolgen im SEPA-Lastschriftverfahren. Daher bitten wir Sie, mit Ihrer Anmeldung die für das SEPA-Lastschriftverfahren notwendigen Angaben (BIC und IBAN) mitzuteilen und ein „SEPA-Lastschrift-Mandat“ zu erteilen. Der Anzahlungsbetrag wird innerhalb von 10 Tagen nach Bestätigung, der Betrag der Restzahlung ab 22. Februar 2018 (etwa vier Wochen vor Reiseantritt) von Ihrem Konto abgebucht.



Reiserücktrittsbedingungen

Bei Rücktritt behalten wir uns vor, pauschalierte Ansprüche auf Rücktrittskosten geltend zu machen: bis zum 30. Tag vor Reisebeginn 15 % des Reisepreises, vom 29. bis 22. Tag vor Reisebeginn 25 % des Reisepreises, vom 21. bis 15. Tag vor Reisebeginn 35 % des Reisepreises, vom 14. bis 8. Tag vor Reisebeginn 50 % des Reisepreises, vom 7. bis 1. Tag vor Reisebeginn 80 % des Reisepreises, ab dem Reisetag oder bei Nichtantritt der Reise 90 % des Reisepreises.

Versicherung

Wir empfehlen Ihnen den Abschluss einer Reiserücktrittskostenversicherung, da diese nicht im Reisepreis enthalten ist. Mit der Bestätigung erhalten Sie entsprechende Hinweise und Unterlagen.

Stand: 19. Dezember 2017