



*Kunstgeschichtliche  
Erkundung*  
**Pop und Art**  
Die populären Künste  
in Köln  
17. August 2018 (Fr.)

## Einladung

Die Pop-Art gehört zu den beliebtesten Kunst-richtungen des 20. Jahrhunderts. Sie entstand in Großbritannien sowie in den USA und hat ihren Ursprung in den „populären Bildwelten“, die den Alltag meist mehr prägen als die moderne Kunst. Die Motive aus Werbung, Comics und Filmen werden oft ironisch verarbeitet. Einer der wichtigsten Vertreter der Pop-Art ist der vor 30 Jahren in New York verstorbene Andy Warhol. Bis heute ist die Pop-Art Bewegung eine wichtige Inspirationsquelle für viele Kunst-richtungen. In der Stadt, in der Werbung oder auch der Alltagskultur wird diese Stilrichtung immer wieder aufgegriffen.

Zu dieser Kunstgeschichtlichen Erkundung mit Dr. Andreas Baumerich laden wir Sie herzlich ein.

Wir freuen uns auf Ihr Interesse!

Dr. Wolfgang Isenberg  
Akademiedirektor

## Programm

**Freitag, 17. August 2018**

10.00 Uhr Treffpunkt im Foyer des Museums Ludwig

### **Tempel der Pop-Art – das Museum Ludwig**

Mit Werken von Andy Warhol, Roy Lichtenstein oder Tom Wesselmann wurde Köln durch die Sammlung des Ehepaars Peter und Irene Ludwig zu einem Zentrum der Pop-Art. Wesentliche Stilelemente finden sich bereits vorher bei Künstlern wie Pablo Picasso oder Salvador Dalí. Auch sie verwendeten Collagen, übernahmen populäre Bildwelten und setzten sich mit Assoziationen oder Ironie auseinander.

12.00 Uhr Mittagessen im Restaurant Consilium

### **Pop-Art und die Stadt – Stadtrundgang zu Pop-Art und urbaner Welt**

Die Stadt war eine der wichtigen Inspirationsquellen der Pop-Art. Die „volkstümlichen Künste“, besonders die Werbung, finden sich bis heute im städtischen Raum. Umgekehrt beeinflusst die Pop-Art teilweise selbst die Werbewelten und Ladengestaltungen.

### **Pop für zu Hause – Möbelhaus Pesch**

Die veränderte Lebenskultur der 1960/1970er Jahre nahm dann gerne unmittelbar die frechen Ideen der Pop-Art auf. So begann

# Hinweise

nach der Malerei und Skulptur die Pop-Art nun auch das Produktdesign zu beeinflussen. Durch die Verwendung von leuchtenden Farben, geometrischen Mustern und außergewöhnlichen Designs erfreuten sich Pop-Art-Möbel großer Beliebtheit. Der Grundgedanke des Funktionalismus rückte gegenüber dekorativen Aspekten mehr und mehr in den Hintergrund. Im Möbelhaus Pesch werden maßstabsetzende Möbelklassiker der Designgeschichte präsentiert.

17.00 Uhr Ende der Veranstaltung am Friesenplatz in Köln

*Änderungen im Programm und in der Organisation bleiben vorbehalten.*

## Leitung

Dr. Andreas Baumerich, Köln  
*Kunsthistoriker*

## Hinweis

Die Erkundung ist als ganztägiger Stadtspaziergang konzipiert.

## Leistungen

Der Preis für die Kunstgeschichtliche Erkundung

**Pop und Art** beträgt 85,00 € und umfasst:

- Zwei-Gänge-Mittagessen im Restaurant Consilium im „Spanischen Bau“ am Rathaus;
- Bereitstellung eines Funk-Kopfhörers;
- Führungen und Eintritte.

## Teilnehmerzahl

Die Teilnehmerzahl ist begrenzt:

Mindestteilnehmerzahl: 15 Personen,

Höchstteilnehmerzahl: 30 Personen.

## Anmeldung

Veranstalter der Kunstgeschichtlichen Erkundung ist die Thomas-Morus-Akademie Bensberg, Katholische Akademie im Erzbistum Köln.

Bitte richten Sie Ihre schriftliche Anmeldung, mit der Sie die Allgemeinen Reisebedingungen der Akademie anerkennen, an die

**Thomas-Morus-Akademie Bensberg**

**Overrather Straße 51-53**

**51429 Bergisch Gladbach**

**Telefon 0 22 04 - 40 84 72**

**Telefax 0 22 04 - 40 84 20**

**akademie@tma-bensberg.de**

**www.tma-bensberg.de**

Sie erhalten eine Bestätigung Ihrer Anmeldung.

## Planung und Information

Christina Brück, Referat Erkundungen,  
Thomas-Morus-Akademie Bensberg

**Bürozeiten der Thomas-Morus-Akademie Bensberg**

Montag bis Freitag 8.00 bis 17.00 Uhr

## Allgemeine Reisebedingungen (Auszug):

### Zahlungsbedingungen

Die Zahlung erfolgt im SEPA-Lastschriftverfahren. Wir bitten Sie bei Ihrer Anmeldung um die notwendigen Angaben (IBAN) und um die Erteilung eines „SEPA-Lastschrift-Mandats“. Der Kostenbeitrag wird innerhalb von zehn Tagen nach Bestätigung von Ihrem Konto abgebucht.

### Reiserücktrittsbedingungen

Bei Rücktritt behalten wir uns vor, pauschalierte Ansprüche auf Rücktrittskosten geltend zu machen (der Nachweis niedrigerer Kosten bleibt Ihnen vorbehalten): bis zum 30. Tag vor Reisebeginn 15 % des Reisepreises, vom 29. bis 22. Tag 25 %, vom 21. bis 15. Tag 35 %, vom 14. bis 8. Tag 50 %, vom 7. bis 1. Tag 80 % des Reisepreises, ab dem Reisetag oder bei Nichtantritt der Reise 90 % des Reisepreises.

Die ausführlichen Allgemeinen Reisebedingungen finden Sie unter [www.tma-bensberg.de](http://www.tma-bensberg.de). Auf Anforderung senden wir Ihnen diese aber auch gerne zu.

### Programmhinweis

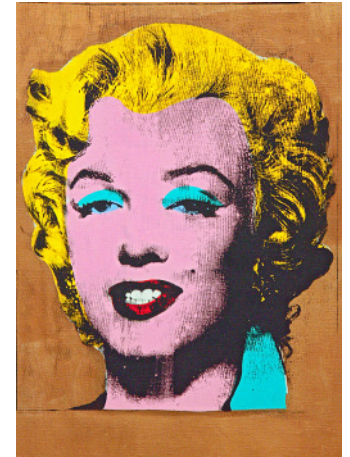
*Kunstgeschichtliche Erkundung*

**Kunst für Alle**

Street-Art und Murals in Köln

**19. Oktober 2018 (Fr.)**

*Leitung: Dr. Andreas Baumerich*



Stand: 23. Juli 2018