

*Kunstgeschichtliche
Erkundung*
**Malerei und Skulptur der
Klassischen Moderne**
Das Rijksmuseum
Kröller-Müller in Otterlo
8. August 2018 (Mi.)

Einladung

In einem ursprünglich als Jagdrevier erworbenen Gelände, dem heutigen Nationalpark „De Hoge Veluwe“, verwirklichte das Industriellenehepaar Anton Kröller und Helene Kröller-Müller den Plan, Kunst, Architektur und Natur in Einklang zu bringen. 1937-38 entstand nach Plänen Henry von de Veldes der Museumsbau, der heute eine der wichtigsten Sammlungen der Kunst der Klassischen Moderne beherbergt: In der von Helene Kröller-Müller begründeten Sammlung sind neben zahlreichen Gemälden und Zeichnungen von van Gogh Werke vom Impressionismus bis zum Kubismus sowie auch Bilder aus anderen Epochen zu sehen. Um das Museum entstand ein Skulpturenpark mit Werken von Rodin, Giacometti und Moore.

Zu diesem Tag, der die Begegnung mit Vincent van Gogh und anderen Künstlern mit den Eindrücken der Wald- und Heidelandschaft des Nationalparks verbindet, laden wir Sie herzlich ein.

Wir freuen uns auf Ihr Interesse!

Dr. Wolfgang Isenberg
Akademiedirektor

Programm

Mittwoch, 8. August 2018

- 7.30 Uhr Abfahrt Thomas-Morus-Akademie Bensberg/Kardinal-Schulte-Haus
- 8.15 Uhr Abfahrt in Köln, Komödienstraße, Haltestelle für Reisebusse

Vincent van Gogh und die Klassische Moderne – die Gemäldesammlung des Rijksmuseums Kröller-Müller

Helene Kröller-Müllers Vorstellungen der Bewahrung von Kunst und Natur gipfelten 1935 in der Übergabe von Jagdrevier und Kunstsammlung an den niederländischen Staat. Hauptschwerpunkt der Sammlung waren und sind Werke der Zeit zwischen 1880 und 1920. Sie basiert auf der Idee zu zeigen, wie die Bildende Kunst sich von einer mehr oder weniger realistischen Wiedergabe der Wirklichkeit zur Schaffung eines selbständigen Bildes entwickelt hat, das aus der Erfahrung oder Interpretation der Realität entsteht. Die 91 Gemälde und 180 Zeichnungen von Goghs erlauben zudem den Vergleich mit Werken seiner Zeitgenossen, vor allem in den für seine Zeit typischen Themen Stillleben, Stadtansichten und menschliche Figur.

Von Auguste Rodin bis Claes Oldenburg – Rundgang durch den Skulpturenpark

Die verschiedenen Erweiterungen des Parks seit 1961 folgen dem Wunsch, den Zusammenhang von Bildender Kunst, Architektur und Natur sichtbar zu machen. Diese

Hinweise

Idee Helene Kröller-Müllers konnte erst nach dem Zweiten Weltkrieg verwirklicht werden. Heute erlauben Werke von Rodin, Maillol, Giacometti, Dubuffet, Oldenburg und Serra einen interessanten Überblick über die Skulptur des 20. Jahrhunderts.

18.30 Uhr voraussichtliche Ankunft in Köln

19.15 Uhr voraussichtliche Ankunft in Bensberg

Änderungen im Programm und in der Organisation bleiben vorbehalten.

Leitung

Rainer Thiesen, Köln
Kunsthistoriker

Leistungen

Der Preis für die Kunstgeschichtliche Erkundung **Malerei und Skulptur der Klassischen Moderne** beträgt 127,00 € und umfasst:

- Busreise ab Bensberg und Köln sowie zurück;
- Gelegenheit zum Mittagessen in der Cafeteria Monsieur Jacques des Museums;
- Bereitstellung eines Funk-Kopfhörers;
- Führungen und Eintritte.

Teilnehmerzahl

Die Teilnehmerzahl ist begrenzt:
Mindestteilnehmerzahl: 15 Personen,
Höchstteilnehmerzahl: 30 Personen.

Anmeldung

Veranstalter der Kunstgeschichtlichen Erkundung ist die Thomas-Morus-Akademie Bensberg, Katholische Akademie im Erzbistum Köln.

Bitte richten Sie Ihre schriftliche Anmeldung, mit der Sie die Allgemeinen Reisebedingungen der Akademie anerkennen, und unter Angabe Ihres Zustiegsortes an die

Thomas-Morus-Akademie Bensberg
Overrather Straße 51-53
51429 Bergisch Gladbach
Telefon 0 22 04 - 40 84 72
Telefax 0 22 04 - 40 84 20
akademie@tma-bensberg.de
www.tma-bensberg.de

Sie erhalten eine Bestätigung Ihrer Anmeldung.

Planung und Information

Christina Brück, Referat Erkundungen,
Thomas-Morus-Akademie Bensberg

Bürozeiten der Thomas-Morus-Akademie Bensberg

Montag bis Freitag 8.00 bis 17.00 Uhr

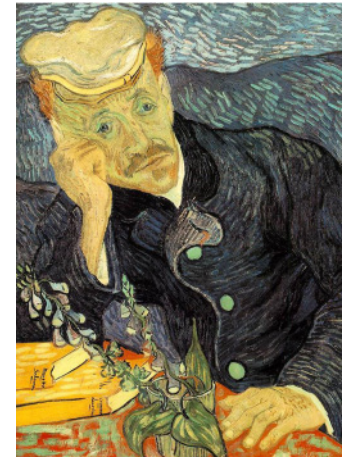
Allgemeine Reisebedingungen (Auszug):

Zahlungsbedingungen

Die Zahlung erfolgt im SEPA-Lastschriftverfahren. Wir bitten Sie bei Ihrer Anmeldung um die notwendigen Angaben (IBAN) und um die Erteilung eines „SEPA-Lastschrift-Mandats“. Der Kostenbeitrag wird innerhalb von zehn Tagen nach Bestätigung von Ihrem Konto abgebucht.

Reiserücktrittsbedingungen

Bei Rücktritt behalten wir uns vor, pauschalierte Ansprüche auf Rücktrittskosten geltend zu machen (der Nachweis niedrigerer Kosten bleibt Ihnen vorbehalten): bis zum 30. Tag vor Reisebeginn 15 % des Reisepreises, vom 29. bis 22. Tag 25 %, vom 21. bis 15. Tag 35 %, vom 14. bis 8. Tag 50 %, vom 7. bis 1. Tag 80 % des Reisepreises, ab dem Reisetag oder bei Nichtantritt der Reise 90 % des Reisepreises.



Die ausführlichen Allgemeinen Reisebedingungen finden Sie unter www.tma-bensberg.de. Auf Anforderung senden wir Ihnen diese aber auch gerne zu.

Programmhinweis

Kunstgeschichtliche Erkundung

Kunst für Alle

Street-Art und Murals in Köln

19. Oktober 2018 (Fr.)

Leitung: Dr. Andreas Baumerich

Stand: 16. Mai 2018