



## *Kulturgeschichtliche Erkundung*

### **Auf in die Nacht**

Ein Abend im  
Belgischen Viertel

12. Juli 2018 (Do.)

## Einladung

Manche Orte haben zwei Leben: Eins am Tag und eins in der Nacht. Besonders reizvoll ist es, hier die Grenze zwischen den Tageszeiten zu erleben und zu überschreiten. So hat das Belgische Viertel bereits tagsüber mit seinen teils exklusiven, teils kreativen Geschäften ein besonderes Flair. Am Abend wird das Gebiet rund um den Rudolfplatz zur angesagten Ausgehmeile mit ungewöhnlichen und vielbesuchten Restaurants und Cafés.

Entdecken Sie dieses lebendige Szeneviertel mit seinem ganz besonderen Flair und erleben Sie, wie das Veedel am Abend zu einer der Hochburgen des Kölner Nachtlebens wird.

Wir freuen uns auf Ihr Interesse!

Dr. Wolfgang Isenberg  
*Akademiedirektor*

## Programm

**Donnerstag, 12. Juli 2018**

16.30 Uhr Treffpunkt an der U-Bahn-Haltestelle Hans-Boeckler-Platz in Köln

### **Der Nachmittag klingt langsam aus ...**

Im Belgischen Viertel gibt es immer wieder neue und interessante Gastronomie- und Geschäftsideen zu entdecken. Das Café Kaffee & Kuchen ist für seine liebevoll selbstgemachten Leckereien bekannt. Hier steht nicht nur der Gaumengenuss im Vordergrund, sondern auch das Auge freut sich über die bunte, frische Vielfalt, die hier täglich auf den Tisch kommt. Das Szeneviertel zeichnet sich durch seine interessanten Modegeschäfte mit einem breiten Spektrum an Stilen aus. So finden sich hier etwa individuelle Mode mit klassisch-elegantem Zuschnitt oder strenge Kreationen, die an die Kleidung der Existenzialisten der 1950er Jahre erinnern.

### **Der Abend beginnt ...**

Viel Ungewöhnliches wie einen Buchladen mit Kleidung aus Finnland oder Lederwaren mit zum Teil militärischer Vorgeschichte bietet das Viertel. Im Daikan Izakaya werden japanische Gaumenfreuden von hoher Qualität serviert. Mit seiner schlichten reduzierten Einrichtung entspricht es ganz dem Zeitgeist. Am Ring, der Flaniermeile der Nachtschwärmer, beginnt jetzt langsam ein anderes Leben. Die quirlige Atmosphäre ist bei einem

# Hinweise

Aperitif im Café Breda zu genießen.

## In die Nacht ...

An der Aachener Straße reihen sich Restaurants mit außergewöhnlichem Ambiente. Besonders beliebt ist hier die im Jugendstil gestaltete Bar Schmitz, deren Interieur von einer Vielzahl belgischer Antiquitäten bestimmt wird. Am Brüsseler Platz rund um die neuromanische Michaelskirche herrscht die Lebendigkeit einer südlichen Piazza. Ein Besuch in der Kultkneipe St. Michael rundet den Abend ab.

23.00 Uhr Ende der Veranstaltung am Brüsseler Platz in Köln

*Änderungen im Programm und in der Organisation bleiben vorbehalten.*

## Leitung

Dr. Andreas Baumerich, Köln  
*Kunsthistoriker*

## Hinweis

Die Erkundung ist als Abendspaziergang konzipiert.

## Leistungen

Der Preis für die Kulturgeschichtliche Erkundung **Auf in die Nacht** beträgt 99,00 € und umfasst:

- Besuch ausgewählter Cafés, Bars und Restaurants mit Verkostung;
- Bereitstellung eines Funk-Kopfhörers;
- Führungen.

## Teilnehmerzahl

Die Teilnehmerzahl ist begrenzt:  
Mindestteilnehmerzahl: 15 Personen,  
Höchstteilnehmerzahl: 25 Personen.

## Anmeldung

Veranstalter der Kulturgeschichtlichen Erkundung ist die Thomas-Morus-Akademie Bensberg, Katholische Akademie im Erzbistum Köln.

Bitte richten Sie Ihre schriftliche Anmeldung, mit der Sie die Allgemeinen Reisebedingungen der Akademie anerkennen, an die

**Thomas-Morus-Akademie Bensberg**  
**Overather Straße 51-53**  
**51429 Bergisch Gladbach**  
**Telefon 0 22 04 - 40 84 72**  
**Telefax 0 22 04 - 40 84 20**  
**akademie@tma-bensberg.de**  
**www.tma-bensberg.de**

Sie erhalten eine Bestätigung Ihrer Anmeldung.

## Planung und Information

Christina Brück, Referat Erkundungen,  
Thomas-Morus-Akademie Bensberg

## Bürozeiten der Thomas-Morus-Akademie Bensberg

Montag bis Freitag 8.00 bis 17.00 Uhr

## Allgemeine Reisebedingungen (Auszug):

### Zahlungsbedingungen

Die Zahlung erfolgt im SEPA-Lastschriftverfahren. Wir bitten Sie bei Ihrer Anmeldung um die notwendigen Angaben (IBAN) und um die Erteilung eines „SEPA-Lastschrift-Mandats“. Der Kostenbeitrag wird innerhalb von zehn Tagen nach Bestätigung von Ihrem Konto abgebucht.

### Reiserücktrittsbedingungen

Bei Rücktritt behalten wir uns vor, pauschalierte Ansprüche auf Rücktrittskosten geltend zu machen (der Nachweis niedrigerer Kosten bleibt Ihnen vorbehalten): bis zum 30. Tag vor Reisebeginn 15 % des Reisepreises, vom 29. bis 22. Tag 25 %, vom 21. bis 15. Tag 35 %, vom 14. bis 8. Tag 50 %, vom 7. bis 1. Tag 80 % des Reisepreises, ab dem Reisetag oder bei Nichtantritt der Reise 90 % des Reisepreises. Die ausführlichen Allgemeinen Reisebedingungen finden Sie unter [www.tma-bensberg.de](http://www.tma-bensberg.de). Auf Anforderung senden wir Ihnen diese aber auch gerne zu.

### Programmhinweis

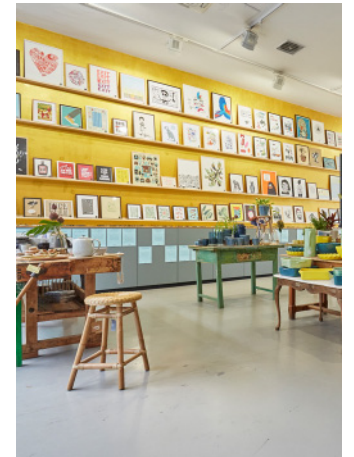
*Kunstgeschichtliche Erkundung*

### Pop und Art

Die populären Künste in Köln

**17. August 2018 (Fr.)**

*Leitung: Dr. Andreas Baumerich*



Stand: 8. Juni 2018